

# PLANUNTERLAGE

(Auszug aus dem Liegenschaftskartenwerk)

Kreis Stade  
 Gemeinde } Düdenbüttel  
 Gemarkung }  
 Flur: 2 flw.  
 Maßstab 1: 1000

Eine Gewähr für die Richtigkeit wird nur für urschriftlich  
 beglaubigte Ausfertigungen übernommen.

Antrag Nr. A 1354 / 97

Vervielfältigungsvermerke:

Kartengrundlage: Liegenschaftskarte, Flur 2 flw. Maßstab 1: 3200

Erlaubnisvermerk: Vervielfältigung ist für eigene, nicht  
 gewerbliche Zwecke (z. B. Zwecke der Bauleitplanung) gem.

§ 13 Abs. 4 Nds. Vermessungs- und Katastergesetz vom  
 02.07.1985 (Nds. GVBl. S. 187) in der Fassung v. 19.09.1989  
 (Nds. GVBl. S. 345) erlaubt.

SAMTGEMEINDE HIMMELPFORTEN - GEMEINDE DÜDENBÜTTEL

## ABRUNDUNGSSATZUNG NR. 1

"MANEESCH" *1. Gestaltungsvor-  
 schriftlich*

1 : 1000

PLANZEICHENERKLÄRUNG

Beglaubigt

Stade, den **14. Mai 1997**

KATASTERAMT

Im Auftrage

*Böhling*



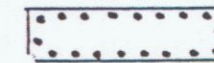
$\frac{86}{2}$

$\frac{71}{2}$

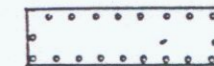
$\frac{70}{2}$



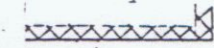
Grenze des räumlichen  
 Geltungsbereichs  
 (§ 9 Abs. 7 BauGB)



Umgrenzung von Flächen mit  
 Bindung für Bepflanzung und für  
 die Erhaltung von Bäumen,  
 Sträuchern und sonstigen  
 Bepflanzungen sowie von  
 Gewässern  
 (§ 9 Abs. 1 Nr. 25 Buchstabe b)  
 und Abs. 6 BauGB)

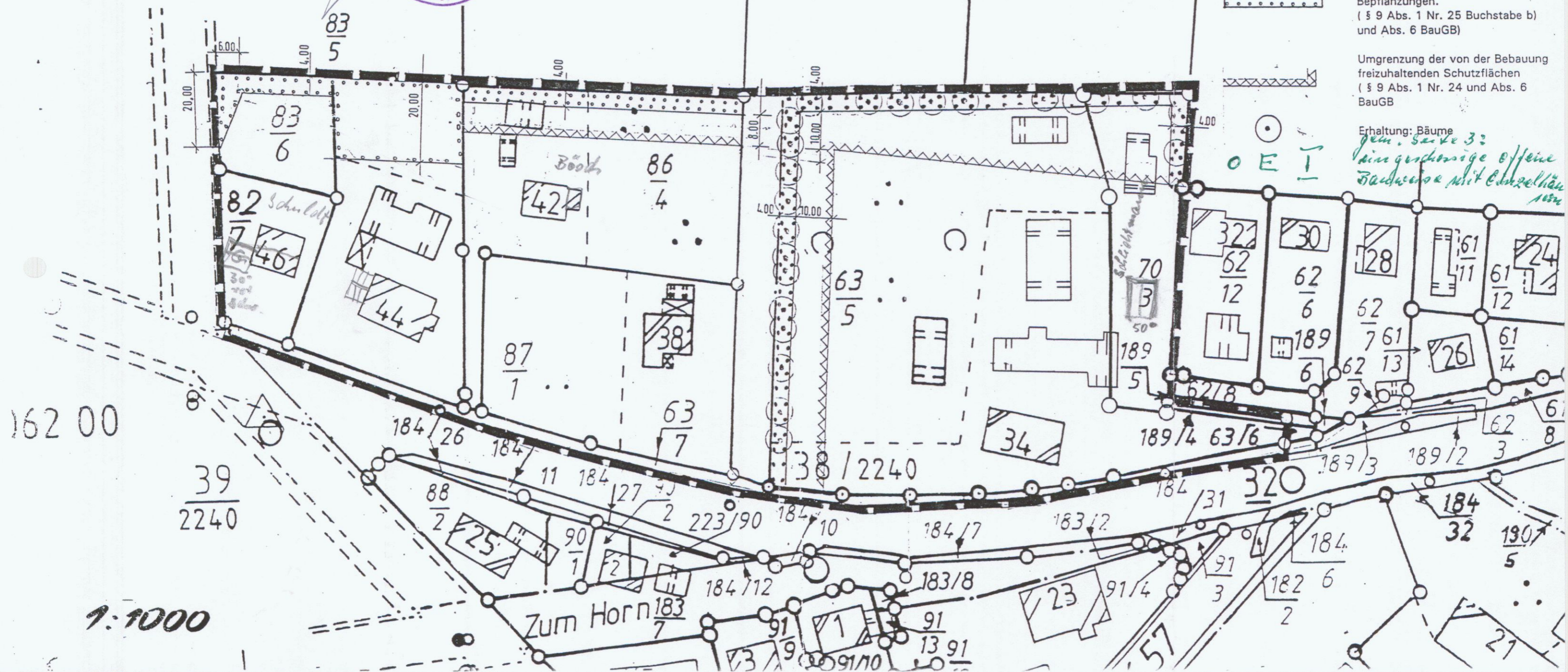


Umgrenzung von Flächen zum  
 Anpflanzen von Bäumen,  
 Sträuchern und sonstigen  
 Bepflanzungen.  
 (§ 9 Abs. 1 Nr. 25 Buchstabe b)  
 und Abs. 6 BauGB)



Umgrenzung der von der Bebauung  
 freizuhaltenen Schutzflächen  
 (§ 9 Abs. 1 Nr. 24 und Abs. 6  
 BauGB)

Erhaltung: Bäume  
*gem. Anlage 3:  
 kein geschlossene offene  
 Baubereich mit Einzelbäumen*



1:1000