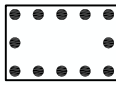


Planzeichenerklärung

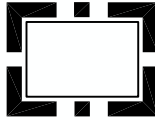
Es gilt die Baunutzungsverordnung in der Fassung vom 23.01.1990 (BauNVO 90).

Planungen, Nutzungsregelungen, Maßnahmen und Flächen für Maßnahmen zum Schutz, zur Pflege und zur Entwicklung von Natur und Landschaft



Umgrenzung von Flächen mit Bindungen für Bepflanzungen und für die Erhaltung von Bäumen, Sträuchern und sonstigen Bepflanzungen (§ 9 Abs. 1 Nr. 25 b) und Abs. 6 BauGB)

Sonstige Planzeichen

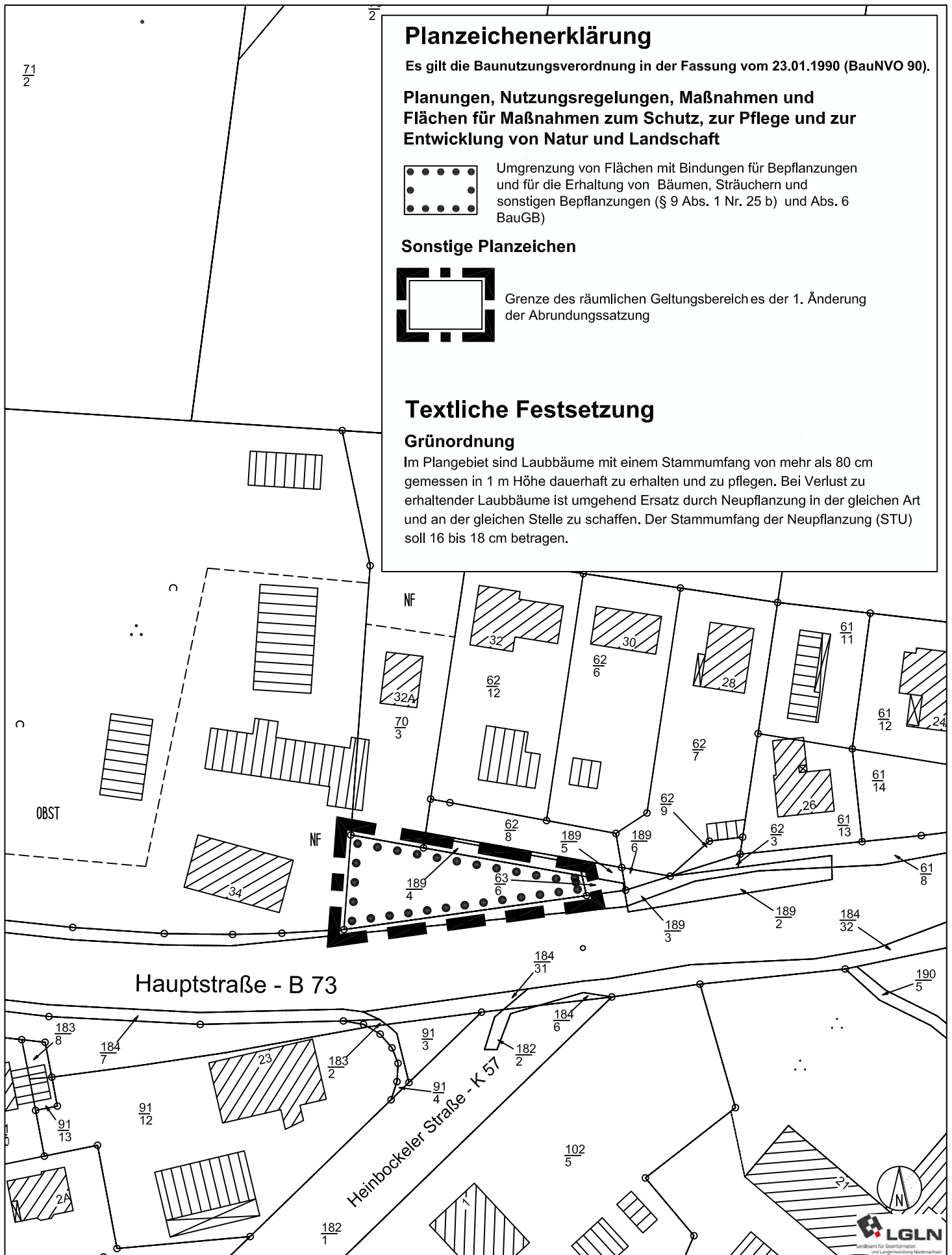


Grenze des räumlichen Geltungsbereiches der 1. Änderung der Abrundungssatzung

Textliche Festsetzung

Grünordnung

Im Plangebiet sind Laubbäume mit einem Stammumfang von mehr als 80 cm gemessen in 1 m Höhe dauerhaft zu erhalten und zu pflegen. Bei Verlust zu erhaltender Laubbäume ist umgehend Ersatz durch Neupflanzung in der gleichen Art und an der gleichen Stelle zu schaffen. Der Stammumfang der Neupflanzung (STU) soll 16 bis 18 cm betragen.



M 1 : 1.000

Samtgemeinde Himmelpforten-Gemeinde Düdenbüttel

1. Änderung der Abrundungssatzung Nr. 1 "Manesch"

Stand: Januar 2013

cappel + partner
architektur und stadtplanung



poststr. 27, 21709 himmelpforten
tel. 04144-2179-10, fax -11, info@cap-plan.de